



Gutes für alle.

Gültig von **Mo. 8.12. – Sa. 13.12.**

**TIEFPREIS-  
HIGHLIGHT**



ab Mo. 8.12.

SYLVIE MEIS  
Body

**9.99\***

Aktion

Winter  
Styles

by **S**  
SYLVIE  
MEIS



**GUTES FÜR DEINEN  
WOHLFÜHL-WINTER.**

Im Innenteil.

**BIS ZU  
-59%  
SPAREN.**



ab Mo. 8.12.

MÜLLER®  
Müllermilch

**-59%**

**0.60\*\***

1.49

l-Preis 1.50, zzgl. Pfand 0.25

**Mo. 8.12. – Sa. 13.12.**

**GOURMET PREISWERT  
GENIEßEN.**

**-40%**

z.B. **1.79\*\***  
2.99  
kg-Preis 5.97



ab Mo. 8.12.

**ANGEBOTE RUND UM DEN  
WEIHNACHTSBAUM.**

z.B. **4.99\***

LED-Tannenbaumlichterkette



ab Mo. 8.12.

**VORRÄTE AUFSTOCKEN  
UND SPAREN.**

**-56%**

z.B. **0.99\***  
UVP 2.29

500-g-Becher, kg-Preis 1.98



ALDI SÜD Dienstleistungs-SE & Co. oHG, Burgstraße 37, 45476 Mülheim  
Firma und Anschrift unserer regional tätigen Unternehmen findest du auf [aldi-sued.de/filialen](http://aldi-sued.de/filialen)  
oder mittels unserer kostenlosen automatisierten Service-Nummer 0800 8 002534.



**aldi-sued.de**



# UNSERE **GÜNSTIGE** WOCHEN, AUF EINEN BLICK ZUM



## **RABATTAKTIONEN** AB MONTAG, 8.12.

### Obst & Gemüse Angebote.



### Deine Marken noch günstiger.



### So günstig geht Genuss.



## **ANGEBOTE** DER WOCHE.

ab Montag, 8.12.



ab Donnerstag, 11.12.



ab Samstag, 13.12.



## ENTDECKE **DIE GANZE ALDI WELT.**

### Aus unserem Sortiment



### ALDI Services



### Weitere Prospekte



Gutes für alle.



- ✓ Wöchentlich neue Angebote.
- ✓ Frische Produkte täglich reduziert.
- ✓ Clever sparen mit unseren Eigenmarken.
- ✓ Große Marken zum kleinen Preis.



**DAUERHAFT GÜNSTIG:  
PRODUKTE ZUM  
DAUERTIEFPREIS.**



**SWIPE DICH DURCH  
DIE ALDI SÜD APP.**



**JEDERZEIT DABEI:  
ANGEBOTE UND VIELES MEHR.**

**Jetzt downloaden**



**UNSER PROSPEKT  
AUF WHATSAPP.**



**JETZT KLIKEN  
UND KOSTENLOS  
ANMELDEN:**



**DIREKT ZU  
WHATSAPP**

**WIE IMMER AUSGEZEICHNET.  
UNSERE ALDI EIGENMARKEN.**

**Entdecke unseren LACURA Herren Rasierer mit  
der Bestnote von Stiftung Warentest.**

**Zum Produkt**



**GUT (1,9)**  
LACURA MEN  
4 Klingen Rasierer  
Im Test:  
20 Nassrasierer für  
Herren  
0 sehr gut  
20 gut  
Ausgabe 12/2024  
www.test.de

24BW88



Gutes für alle.



Mo. 8.12. – Sa. 13.12.



1,5-kg-Netz

rio d'oro

Saftorangen

Ursprung:  
siehe Etikett,  
Klasse I

TAGES-  
FRISCHER  
PREIS

Aktion



# DAS ALDI TIEFPREIS- VERSPRECHEN



Eisbergsalat

Ursprung: Spanien,  
Klasse I, Stück

TAGES-  
FRISCHER  
PREIS

Aktion



Gutes für alle.

Mehr auf [aldi-sued.de/frischekracher](https://aldi-sued.de/frischekracher)



Mo. 8.12. – Sa. 13.12.



1-kg-Schale

**Äpfel  
Braeburn**  
Ursprung:  
Deutschland, Klasse I

**TAGES-  
FRISCHER  
PREIS**

**Aktion**

## ENTDECKE UNSERE BESTEN PREISE AB SAMSTAG!

Wir halten den Preis frisch.  
Und das bis zur letzten Minute.

Unseren Frische-Preis findest du am  
Samstag vor dem Angebotsstart auf:

[aldi-sued.de/frischekracher](https://aldi-sued.de/frischekracher)



**Sonnentomaten,  
lose**

Ursprung: Niederlande/  
Tunesien, Klasse I,  
in der Henkeltüte

**TAGES-  
FRISCHER  
PREIS**

**Aktion**



Genussreif

**TAGES-  
FRISCHER  
PREIS**

**Aktion**

**Mango**

Ursprung: siehe Sticker,  
Klasse I, Stück

## WARUM OBST UND GEMÜSE VON **ALDI**?

- ✓ Unser **Frische-Versprechen**: Immer zufrieden oder Geld zurück<sup>1</sup>
- ✓ Immer günstig und täglich frisch für dich geliefert
- ✓ Große Frische-Auswahl, die **regional** oder aus **deutscher Landwirtschaft** bezogen wird
- ✓ Dein **Bio-Händler** Nr. 1<sup>2</sup>

<sup>1</sup> Gilt für Obst & Gemüse. Sollte die Frische nicht überzeugen, können die Produkte gegen Erstattung des Kaufpreises zeitlich unbefristet zurückgegeben werden. <sup>2</sup> Quelle: NielsenIQ Homescan, Food Bio inkl. Frische Bio O&G, MAT September 2025, Ausgaben und Menge in Pack, LEH+DM im ALDI SÜD-Vertriebsgebiet Deutschland.

Gutes für alle.





ab Mo. 8.12.



BIS ZU  
**-55%**  
SPAREN.

**FÜR ALLE  
EIN FEST.**



**GENIESS DEIN FEST-  
LICHES FRÜHSTÜCK.**

[aldi-sued.de/fruehstueck](https://aldi-sued.de/fruehstueck)



**BERGADER  
Bergbauern-Käse**  
Versch. Sorten,  
je 150-g-Packung,  
kg-Preis 10.60

**-44%**

**1.59**

2.89



**SALAKIS  
Schafskäse**  
Natur, 180-g-Packung,  
kg-Preis 9.39

**-55%**

**1.69**

UVP 3.79



**KÜHLUNG**

Betrifft alle Artikel.



KI-generiert



**GUT DREI EICHEN  
Herzhafte Edelsalami**  
150-g-Packung, kg-Preis 8.60

**-23%**

**1.29**

1.69

Qualität aus  
**DEUTSCHLAND**



**GÜLDENHOF  
Geflügel-  
Fleischwurst**  
2 x 250 g = 500-g-  
Packung, kg-Preis 4.38

**-18%**

**2.19**

2.69



\* Wir bitten um Beachtung, dass diese Aktionsartikel im Unterschied zu unserem ständig vorhandenen Sortiment nur in begrenzter Anzahl zur Verfügung stehen. Sie können daher schon am Vormittag des ersten Aktionstages kurz nach Aktionsbeginn ausverkauft sein. Alle Artikel ohne Dekoration.  
\*\* Preis gültig im Aktionszeitraum vom 8.12. bis 13.12. Wir bitten um Beachtung, dass diese Artikel nur in begrenzter Anzahl zur Verfügung stehen und daher zu bestimmten Zeiten der Aktion ausverkauft sein können. Alle Artikel ohne Dekoration.



ab Mo. 8.12.



KÜHLUNG

KERRYGOLD®  
**extra**  
Versch. Sorten,  
je 400-g-Packung,  
kg-Preis 6.98

**XXL**

**-53%**

**2.79\***  
UVP 5.99



Kf-generiert



JACOBS®  
**Kaffee kapseln**  
Versch. Sorten,  
je 208-g-Packung,  
kg-Preis 38.41

**XXL**

**Aktion**

**7.99\***



OATLY  
**Hafer-  
Barista-Edition**  
1-l-Packung

**-43%**

**1.45\*\***  
2.55

KÜHLUNG

**Le Rustique  
Camembert**  
250-g-Packung,  
kg-Preis 9.96

**-41%**

**2.49\***  
UVP 4.29



MÖVENPICK  
**Mahlkaffee**  
Versch. Sorten,  
je 500-g-Packung,  
kg-Preis 12.98

**-36%**

**6.49\*\***  
10.19



**AUFSTELLER**

TEEKANNE  
**Früchtetee**

Versch. Sorten, je 40,5- bzw. 45-g-  
Packung, kg-Preis 44.20 bzw. 39.78

**Aktion**

**1.79\***



BARISSIMO  
**Kaffee kapseln**  
Versch. Sorten,  
je 20 Kapseln,  
je 104- bzw. 110-g-  
Packung, kg-Preis  
28.75 bzw. 27.18

**-30%**

**2.99\*\***  
4.29

<sup>1</sup> Das System zur einheitlichen Kennzeichnung der Haltungsform wird aktuell von 4 Stufen auf 5 Stufen umgestellt. Die Haltungsformen erhalten neue Bezeichnungen; die Haltungsform 4 (Premium) wird zudem in Haltungsform 4 (Auslauf/Weide) und Haltungsform 5 (Bio) aufgeteilt. In der Umstellungsphase verkaufen wir sowohl Artikel der bisherigen 4-stufigen Haltungsformkennzeichnung als auch der neuen 5-stufigen Haltungsformkennzeichnung.



ab Mo. 8.12.

BIS ZU

**-60%**  
**SPAREN.**



BAUER  
**Der Grosse  
Bauer**  
Versch. Sorten,  
je 250-g-Becher,  
kg-Preis 1.56

**-60%**

**0.39\*\***  
UVP 0.99



LANDLIEBE  
**Fruchtjoghurt**  
Versch. Sorten,  
je 500-g-Becher,  
kg-Preis 1.98

**-56%**

**0.99\***  
UVP 2.29



Betrifft alle Artikel außer  
Walnusskerne und Bio-Honig.



MÖVENPICK  
**Feinjoghurt**  
Versch. Sorten,  
je 150-g-Becher,  
kg-Preis 3.27

**-50%**

**0.49\***  
UVP 0.99



Kl-generiert



ARLA®  
**Skyr Natur**  
Cremig

**-25%**

**2.99\***  
UVP 3.99



FARMER NATURALS  
**Walnusskerne**  
Naturbelassen,  
200-g-Packung,  
kg-Preis 12.45

**-30%**

**2.49\*\***  
3.59



BIO  
**Bio-Honig**  
Versch. Sorten,  
je 500-g-Glas,  
kg-Preis 5.98

**-22%**

**2.99\*\***  
3.85



ab Mo. 8.12.



DR. OETKER  
**Pudding oder Dessert-Soße**  
Versch. Sorten, je 3 x 17 g = 51-g-Packung, 2 x 44,5 g = 89-g-Packung bzw. 3 x 37 g = 111-g-Packung, kg-Preis 13.53, 7.75 bzw. 6.22

-30%

**0.69\*\***  
0.99



Kl-generiert



SWEET VALLEY  
**Apfelmus im Doppelpack**  
Versch. Sorten, je 2 x 200 g = 400-g-Packung, kg-Preis 4.23

Aktion

**1.69\***



KÜHLUNG

ZUM DORFKRUG  
**Pudding oder Grütze**  
Versch. Sorten, je 180-g-Glas, kg-Preis 7.17

Aktion

**1.29\***



KÜHLUNG

MÜLLER®  
**Müllermilch**  
Versch. Sorten, je 400-ml-Flasche, l-Preis 1.50, zzgl. Pfand 0.25

-59%

**0.60\*\***  
1.49



KÜHLUNG

MILSANI  
**High-Protein-Mousse**  
Versch. Sorten, je 200-g-Becher, kg-Preis 4.45

-31%

**0.89\*\***  
1.29



Kl-generiert



\* Wir bitten um Beachtung, dass diese Aktionsartikel im Unterschied zu unserem ständig vorhandenen Sortiment nur in begrenzter Anzahl zur Verfügung stehen. Sie können daher schon am Vormittag des ersten Aktionstages kurz nach Aktionsbeginn ausverkauft sein. Alle Artikel ohne Dekoration.

\*\* Preis gültig im Aktionszeitraum vom 8.12. bis 13.12. Wir bitten um Beachtung, dass diese Artikel nur in begrenzter Anzahl zur Verfügung stehen und daher zu bestimmten Zeiten der Aktion ausverkauft sein können. Alle Artikel ohne Dekoration.





ab Mo. 8.12.

# GOURMET

• FINEST CUISINE

Die ALDI Eigenmarke für festliche Köstlichkeiten und besondere Spezialitäten in herausragender Qualität.



Küchengerät

KÜHLUNG

GOURMET FINEST CUISINE **Frische Pasta**

Frischer Eiernudelteig, versch. Sorten, je 250-g-Packung, kg-Preis 5.96

-34%

**1.49\*\***

2.29



BIS ZU

**-40% SPAREN.**

NEU



TIEFKÜHLUNG

GOURMET FINEST CUISINE

**Blätterteig-Minis**

Versch. Sorten, je 300-g-Packung, kg-Preis 5.97

-40%

**1.79\*\***

2.99

KÜHLUNG

GOURMET FINEST CUISINE

**Prosciutto Crudo Grande Riserva**

150-g-Packung, kg-Preis 19.93

Aktion

**2.99\***

Family-Pack



**WINTERLICH GENIEßEN: LACHS MIT SPEKULATIUS**

[aldi-sued.de/lachsfilet](https://aldi-sued.de/lachsfilet)

NEU



VERANTWORTUNGSVOLLE FISCHZUCHT **asc** ZERTIFIZIERT ASC-AQUA.ORG

-26%

**5.49\*\***

7.49



TIEFKÜHLUNG

GOURMET FINEST CUISINE

**Schottische Lachsfilets**

Mit Haut, 3 x 125 g = 375-g-Packung, kg-Preis 14.64

KÜHLUNG

GOURMET FINEST CUISINE

**Meraner Schinken**

Hauchfein, von Hand gelegt, 120-g-Packung, kg-Preis 19.08



Aktion

**2.29\***



Gutes für alle.

<sup>1</sup> Fisch mit diesem Zeichen stammt aus einer ASC-zertifizierten verantwortungsvollen Aquakultur. [www.asc-aqua.org](http://www.asc-aqua.org)



ab Mo. 8.12.

OLIVER ZETER & FRIENDS

## 2024 Sauvignon Blanc Réserve

Pfalz, trocken, 0,75-l-Flasche, l-Preis 11.99

Aktion

8.99\*

## VEUVE MONSIGNY Champagner Premier Cru Cuvée Prestige

Frankreich, brut, 0,75-l-Flasche, l-Preis 25.32

Aktion

18.99\*



www.falstaff.de



www.wine-trophy.com/de

KÜHLUNG

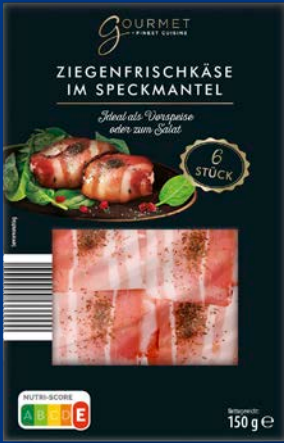
GOURMET FINEST CUISINE

## Ziegenfrischkäse im Speckmantel

6 Stück, 150-g-Packung, kg-Preis 23.27

Aktion

3.49\*



Kl-generiert

Aktion

13.99\*



FRISCHFLEISCH

GOURMET FINEST CUISINE

## Festtagsbraten vom Rind

Versch. Sorten, küchenfertig, je 1-kg-Packung



GOURMET FINEST CUISINE  
Schokolierte Früchte

Versch. Sorten, je 100-g-Packung, kg-Preis 24.90

Aktion

2.49\*

GOURMET FINEST CUISINE  
Panettone

Kuchenspezialität, 750-g-Packung, kg-Preis 7.32

Aktion

5.49\*



Kl-generiert

## 2021 Rioja DOCa Reserva Baron de Eguia Miró

Spanien, trocken, 0,75-l-Flasche, l-Preis 11.99

Aktion

8.99\*



www.falstaff.de



www.gilbertgaillard.com



## LATOMARE 2024 Bio Nero di Troia IGT

Italien, trocken, 0,75-l-Flasche, l-Preis 6.65

Aktion

4.99\*

\* Wir bitten um Beachtung, dass diese Aktionsartikel im Unterschied zu unserem ständig vorhandenen Sortiment nur in begrenzter Anzahl zur Verfügung stehen. Sie können daher schon am Vormittag des ersten Aktionstages kurz nach Aktionsbeginn ausverkauft sein. Alle Artikel ohne Dekoration.

\*\* Preis gültig im Aktionszeitraum vom 8.12. bis 13.12. Wir bitten um Beachtung, dass diese Artikel nur in begrenzter Anzahl zur Verfügung stehen und daher zu bestimmten Zeiten der Aktion ausverkauft sein können. Alle Artikel ohne Dekoration.





ab Mo. 8.12.

FÜR ALLE EIN FEST.



BIS ZU

-32%  
SPAREN.



GOURMET FINEST CUISINE  
**Wildschweingulasch**

Flüssig gewürzt, mariniert in Preiselbeer-Pilzsauce, servierfertig,  
400-g-Packung, kg-Preis 12.48

KI-generiert

Aktion

4.99\*

Qualität aus  
DEUTSCHLAND



FAIR & GUT  
**Sauerbraten**

Vom Rind, küchenfertig,  
versch. Gewichte, z. B.  
764 g, kg-Preis 16.99

Aktion

12.99\*\*

15.27

haltungsform.de  
1 2 3 4 5 1

KNORR®

**Brühe  
oder Soße**

Versch. Sorten, je 184-, 253- bzw. 296-g-  
Packung, kg-Preis 13.53, 9.84 bzw. 8.41



-32%

2.49\*

UVP 3.69

Passt perfekt  
zusammen

Qualität aus  
DEUTSCHLAND



haltungsform.de  
1 2 3 4 5 1



MEINE METZGEREI

**Spießbraten**

Vom Schwein, küchen-  
fertig, gefüllt mit Bauch-  
speck, Röstzwiebeln und  
Senf, versch. Gewichte,  
z. B. 1 kg

Aktion

8.99\*

1 kg



BBQ  
**Marinierte Nackensteaks<sup>2</sup>**

Vom Schwein, versch. Sorten,  
je 600-g-Packung, kg-Preis 6.65

haltungsform.de  
1 2 3 4 5 1

-19%

3.99\*\*

4.95



\* Wir bitten um Beachtung, dass diese Aktionsartikel im Unterschied zu unserem ständig vorhandenen Sortiment nur in begrenzter Anzahl zur Verfügung stehen. Sie können daher schon am Vormittag des ersten Aktionstages kurz nach Aktionsbeginn ausverkauft sein. Alle Artikel ohne Dekoration.

\*\* Preis gültig im Aktionszeitraum vom 8.12. bis 13.12. Wir bitten um Beachtung, dass diese Artikel nur in begrenzter Anzahl zur Verfügung stehen und daher zu bestimmten Zeiten der Aktion ausverkauft sein können. Alle Artikel ohne Dekoration.



ab Mo. 8.12.



Qualität aus  
DEUTSCHLAND



haltungsform.de  
1 2 3 4 5 1

FAIR & GUT  
**Hähnchen-Hackfleisch**

Mild gewürzt, zum Braten,  
400-g-Packung, kg-Preis 7.23

-17%

**2.89\*\***  
3.49



MEINE METZGEREI

**Puten-  
Schnitzel**

„Wiener Art“  
Flüssig gewürzt,  
paniert, 800-g-  
Packung,  
kg-Preis 9.99



haltungsform.de  
1 2 3 4 5 1

Aktion

**7.99\***

FRISCHFLEISCH

Betrifft alle Artikel außer  
Junge Ente.

KI-generiert

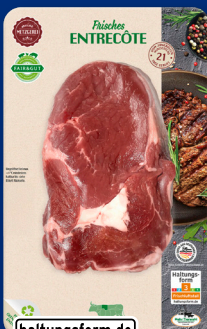


FAIR & GUT  
**Entrecôte**

Vom Rind, versch.  
Gewichte, z. B. 305 g,  
kg-Preis 22.89

-19%

**6.99\*\***  
8.69



haltungsform.de  
1 2 3 4 5 1

Qualität aus  
DEUTSCHLAND



haltungsform.de  
1 2 3 4 5 1

TIEFKÜHLUNG

JACK'S FARM  
**Junge Ente**

Aus Deutschland, HKLA,  
2,4-kg-Packung, kg-Preis 4.66

-20%

**11.19\*\***  
13.99



MEINE METZGEREI

**Hähnchen-  
Brustfilets**

1,5-kg-Packung,  
kg-Preis 8.66

XXL

Aktion

**12.99\***



haltungsform.de  
1 2 3 4 5 1

MEINE METZGEREI

**Hähnchen-  
Minutenschnitzel**

400-g-Packung,  
kg-Preis 8.98

-28%

**3.59\*\***  
4.99



haltungsform.de  
1 2 3 4 5 1

MEINE METZGEREI

**Hähnchen-Schenkel**

Mit Rückenstück,  
HKLA, 1100-g-Packung,  
kg-Preis 3.63

-24%

**3.99\*\***  
5.29



haltungsform.de  
1 2 3 4 5 1

Das System zur einheitlichen Kennzeichnung der Haltungsform wird aktuell von 4 Stufen auf 5 Stufen umgestellt. Die Haltungsformen erhalten neue Bezeichnungen; die Haltungsform 4 (Premium) wird zudem in Haltungsform 4 (Auslauf/Weide) und Haltungsform 5 (Bio) aufgeteilt. In der Umstellungsphase verkaufen wir sowohl Artikel der bisherigen 4-stufigen Haltungsformkennzeichnung als auch der neuen 5-stufigen Haltungsformkennzeichnung. \* Aus gefrorenem Rohstoff.





ab Mo. 8.12.

BIS ZU  
**-57%**  
SPAREN.

**KLASSIKER**  
**WENN'S SCHNELL**  
**GEHEN MUSS.**



KI-generiert



IGLO  
**Rahmspinat**  
750-g-Packung, kg-Preis 1.99

**TIEFKÜHLUNG**



IGLO  
**Backfisch- oder**  
**Fischstäbchen**  
Je 364- bzw. 450-g-Packung,  
kg-Preis 6.29 bzw. 5.09

**-48%**  
**2.29\*\***  
4.49



1

**-57%**  
**1.49\*\***  
3.49



**KÜHLUNG**  
NORDSEE  
**Fischfrikadellen**  
**oder Backfisch**  
Je 184- bzw. 208-g-  
Packung, kg-Preis 13.53  
bzw. 11.97

**-30%**  
**2.49\***  
UVP 3.59



1



GOLDEN SEAFOOD  
**Lachsforellenfiletseite**  
Versch. Gewichte, z. B. 499 g,  
kg-Preis 15.99

**Aktion**  
**7.99\***



2



GOLDEN SEAFOOD  
**Garnelen**  
Versch. Sorten,  
je 200-g-Packung, kg-Preis 14.95

**-25%**  
**2.99\*\***  
3.99

KI-generiert

\* Wir bitten um Beachtung, dass diese Aktionsartikel im Unterschied zu unserem ständig vorhandenen Sortiment nur in begrenzter Anzahl zur Verfügung stehen. Sie können daher schon am Vormittag des ersten Aktionstages kurz nach Aktionsbeginn ausverkauft sein. Alle Artikel ohne Dekoration.  
\*\* Preis gültig im Aktionszeitraum vom 8.12. bis 13.12. Wir bitten um Beachtung, dass diese Artikel nur in begrenzter Anzahl zur Verfügung stehen und daher zu bestimmten Zeiten der Aktion ausverkauft sein können. Alle Artikel ohne Dekoration.





ab Mo. 8.12.



KI-generiert

UVP 3.49  
-48 %  
1.79\*\*  
270-g-Packung,  
kg-Preis 6.63



UVP 3.39  
-56 %  
1.49\*\*  
350-g-Packung,  
kg-Preis 4.26



TIEFKÜHLUNG  
ORIGINAL WAGNER  
**Steinofen-Pizza  
oder Piccolinis**

Versch. Sorten, z. B. Steinofen-  
Pizza, Mozzarella, 350-g-Packung,  
kg-Preis 4.26

-56%

ab **1.49\*\***  
UVP ab 3.39



ORO DI PARMA  
**Gemüsesugo**

Saucenbasis,  
400-g-Packung,  
kg-Preis 3.23



-43%

**1.29\***  
UVP 2.29

KING'S CROWN  
**Spanische ent-  
steinte Oliven**

Versch. Sorten,  
je 320-g-Glas, Ab-  
tropfgewicht 160  
bzw. 170 g, kg-Preis  
6.19 bzw. 5.82/  
Abtropfgewicht



-23%

**0.99\*\***  
1.29

KÜHLUNG

BÜRGER  
**Maultaschen**

Traditionell  
schwäbisch,  
360-g-Packung,  
kg-Preis 4.14



-31%

**1.49\*\***  
2.19

FRISCHFLEISCH

MEINE METZGEREI  
**Bauchscheiben**

Vom Schwein,  
400-g-Packung,  
kg-Preis 8.23



-17%

**3.29\*\***  
3.99



FRISCHFLEISCH

MEINE METZGEREI  
**Gemischtes  
Hackfleisch**

Aus Rind- und  
Schweinefleisch,  
1-kg-Packung



XXL

Aktion

**7.99\***

AUFSTELLER

DEVELEY  
**Foodtrip-  
Saucen**

Versch. Sorten,  
je 300-ml-Flasche,  
l-Preis 7.97



Aktion

**2.39\***

DELIKATO  
**Mayonnaise**  
500-ml-Flasche,  
l-Preis 2.38



-29%

**1.19\*\***  
1.69

KNORR®  
**Schlemmersauce**  
Versch. Sorten,  
je 250-ml-Flasche,  
l-Preis 3.96



-50%

**0.99\***  
UVP 1.99

<sup>1</sup> Fisch aus einer Fischerei, die nach dem MSC-Umweltstandard zertifiziert wurde. [www.msc.org](http://www.msc.org) <sup>2</sup> Fisch mit diesem Zeichen stammt aus einer ASC-zertifizierten verantwortungsvollen Aquakultur. [www.asc-aqua.org](http://www.asc-aqua.org) <sup>3</sup> Das System zur einheitlichen Kennzeichnung der Haltungsform wird aktuell von 4 Stufen auf 5 Stufen umgestellt. Die Haltungsformen erhalten neue Bezeichnungen; die Haltungsform 4 (Premium) wird zudem in Haltungsform 4 (Auslauf/Weide) und Haltungsform 5 (Bio) aufgeteilt. In der Umstellungsphase verkaufen wir sowohl Artikel der bisherigen 4-stufigen Haltungsformkennzeichnung als auch der neuen 5-stufigen Haltungsformkennzeichnung.







ab Mo. 8.12.



BIS ZU  
**-52%**  
SPAREN.



KI-generiert



LANGNESE  
**Magnum-Stieleis**  
Versch. Sorten, je 6 x 100 ml =  
600-ml-Packung, I-Preis 4.32

**2.59**\*\*  
5.49



LANGNESE  
**Viennetta**  
Vanilla, 650-ml-Packung, I-Preis 2.29

**1.49**\*



BISCOFF  
**Löffelbiskuits**  
Versch. Sorten,  
je 400-g-Packung,  
kg-Preis 3.73

**1.49**\*



LEIBNIZ  
**Cream**  
Versch. Sorten,  
je 190- bzw. 228-g-  
Packung, kg-Preis  
7.84 bzw. 6.54

**1.49**\*  
UVP 2.49



MILKA  
**Tafelschokolade**  
Versch. Sorten, je 250-, 270-, 276-  
bzw. 300-g-Packung, kg-Preis 11.16,  
10.33, 10.11 bzw. 9.30

**2.79**\*\*  
4.99



\* Wir bitten um Beachtung, dass diese Aktionsartikel im Unterschied zu unserem ständig vorhandenen Sortiment nur in begrenzter Anzahl zur Verfügung stehen. Sie können daher schon am Vormittag des ersten Aktionstages kurz nach Aktionsbeginn ausverkauft sein. Alle Artikel ohne Dekoration.

\*\* Preis gültig im Aktionszeitraum vom 8.12. bis 13.12. Wir bitten um Beachtung, dass diese Artikel nur in begrenzter Anzahl zur Verfügung stehen und daher zu bestimmten Zeiten der Aktion ausverkauft sein können. Alle Artikel ohne Dekoration.



ab Mo. 8.12.



CORNY  
**Müsliriegel**  
Versch. Sorten,  
je 120- bzw. 150-g-  
Packung, kg-Preis  
10.75 bzw. 8.60

-43%

1.29\*\*

2.29



AUFSTELLER

FUNNY-FRISCH  
**Chipsfrisch**  
Ungarisch, 4 x 40 g =  
160-g-Packung,  
kg-Preis 10.94

-37%

1.75\*

UVP 2.79



SUN SNACKS  
**Riffel-Chips**  
Versch. Sorten,  
je 200-g-Packung,  
kg-Preis 5.55

-25%

1.11\*\*

1.49



KI-generiert



FERRERO  
**Rocher**  
200-g-Packung, kg-Preis 13.95

-41%

2.79\*\*

4.79



AUFSTELLER

LORENZ  
**Saltletts**  
Versch. Sorten,  
je 180- bzw. 200-g-  
Packung, kg-Preis 7.17  
bzw. 6.45

-41%

1.29\*

UVP 2.19



FERRERO®  
**Schokoriegel**  
Versch. Sorten, je 129-,  
182- bzw. 210-g-  
Packung, kg-Preis  
15.43, 10.93 bzw. 9.48

-33%

1.99\*\*

2.99





ab Mo. 8.12.

BIS ZU

**-48%**  
**SPAREN.**



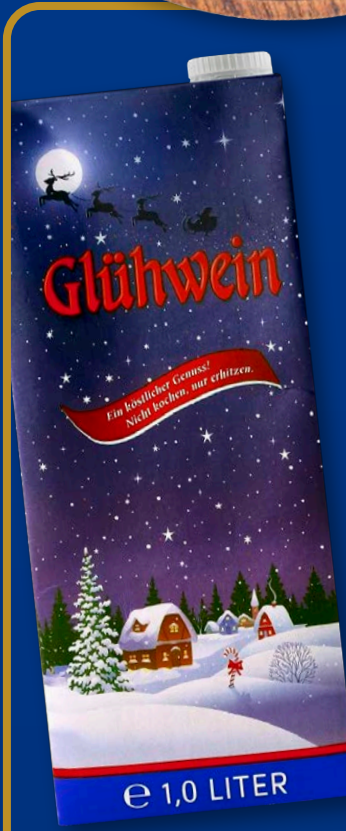
KI-generiert



**ROTKÄPPCHEN  
Sekt**  
Versch. Sorten,  
je 0,75-l-Flasche,  
l-Preis 3.45

**-48%**

**2.59\*\***  
4.99



**Glühwein**  
Aromatisch-würzig,  
1-l-Packung

**-31%**

**0.99\*\***  
1.45

KI-generiert



**LECKERER  
APFEL-PUNSCH**

- ALKOHOLFREI -

700 ml Apfelsaft, naturtrüb  
300 ml Wasser  
50 g brauner Zucker  
½ TL Zimt  
1 Msp. Nelken,  
gemahlen



**RIO D'ORO  
Naturtrüber  
Apfeldirektsaft**  
1-l-Packung

**-17%**

**1.15\*\***  
1.39



Auch als 6er-Pack  
erhältlich



**FUZE TEA  
Eistee**  
Versch. Sorten,  
je 1,25-l-Flasche,  
l-Preis 0.79,  
zzgl. Pfand 0.25

**-41%**

**0.99\*\***  
1.69



\* Wir bitten um Beachtung, dass diese Aktionsartikel im Unterschied zu unserem ständig vorhandenen Sortiment nur in begrenzter Anzahl zur Verfügung stehen. Sie können daher schon am Vormittag des ersten Aktionstages kurz nach Aktionsbeginn ausverkauft sein. Alle Artikel ohne Dekoration.  
\*\* Preis gültig im Aktionszeitraum vom 8.12. bis 13.12. Wir bitten um Beachtung, dass diese Artikel nur in begrenzter Anzahl zur Verfügung stehen und daher zu bestimmten Zeiten der Aktion ausverkauft sein können. Alle Artikel ohne Dekoration.



ab Mo. 8.12.

KI-generiert



JAMESON  
Irish Whiskey  
40 % vol., 0,7-l-Flasche,  
I-Preis 21.41

-31%

14.99\*  
UVP 21.99



LAPHROAIG OAK SELECT  
Single Malt  
Scotch Whisky  
40 % vol., 0,7-l-Flasche,  
I-Preis 38.56

Inkl.  
Glas

-20%

26.99\*  
UVP 33.99



GUINNESS  
Irish Draught  
Stout  
0,44-l-Dose, I-Preis 2.93,  
zzgl. Pfand 0.25

-18%

1.29\*  
UVP 1.59



Passende  
Kaffeesorten  
findest du im  
Innenteil.

COCKTAILS ZUM  
GENIESSEN.

[aldi-sued.de/espresso-martini](https://aldi-sued.de/espresso-martini)



UVP 14.99  
-26 %  
10.99\*  
0,7-l-Flasche,  
I-Preis 15.70



UVP 44.99  
-33 %  
29.99\*  
0,7-l-Flasche,  
I-Preis 42.84



UVP 22.99  
-26 %  
16.99\*  
0,7-l-Flasche,  
I-Preis 24.27



Alkoholfrei

UVP 8.99  
-22 %  
6.99\*  
0,75-l-Flasche,  
I-Preis 9.32



UVP 10.99  
-27 %  
7.99\*  
0,75-l-Flasche,  
I-Preis 10.65



AUFSTELLER

MARTINI®/BOMBAY/BACARDI®/  
NOILLY PRAT®/GREY GOOSE®  
Spirituose oder Secco  
Versch. Sorten, z. B. Martini®  
Frizzante Rosato, 10,5 % vol.,  
0,75-l-Flasche, I-Preis 9.32

-22%

ab 6.99\*  
UVP ab 8.99





ab Mo. 8.12.

# TIEFPREIS-HIGHLIGHT



Angenehmer Nadelholzduft  
Benötigt weniger Wasser und ist länger haltbar als andere Weihnachtsbäume



Höhe ca.: 150-175 cm



Weiteres Modell



GARDENLINE  
**Nordmantanne**  
Versch. Größen, z. B. Höhe ca.: 150-175 cm, je Stück

ab **17.99\***

**Aktion**

175-200 cm, 24.99\*

## IHR SCHMÜCKT, WIR PFLANZEN.



Pro verkaufter Nordmantanne wird ein Quadratmeter Mischwald in Deutschland gepflanzt, der mind. 100 Jahre nicht gefällt wird.

75.000 Bäume und mehr als 300.000 m<sup>2</sup> Mischwald wurden bis heute bereits aufgeforstet.



Warmweiß, 180 LEDs



Inkl. Ring für Tannenbaumschmuck

Warmweiß, 120 LEDs



Mit Timerfunktion

Weitere Farben für beide Modelle



Bernstein



Multicolor

### HOME CREATION LED-Tannenbaumlichterkette

Versch. Modelle, für den Innen- und Außenbereich, 120 oder 180 LEDs, warmweiß, bernstein oder multicolor, Länge ca.: 2,2 m bzw. 12 m, 3 Jahre Garantie, je Stück

**4.99\***



Für innen

Mit Timerfunktion



Inkl. Fernbedienung



Für innen und außen



Weitere Farbe

### HOME CREATION Kabellose Christbaumkerzen

Versch. Modelle, für den Innenbereich (Metallclip) bzw. für den Innen- und Außenbereich (Kunststoffclip), warmweiß, 3 Leuchtmodi, inkl. Batterien, 3 Jahre Garantie

12er-Packung

**14.99\***



Stück

Weitere Modelle

Stück

22er-Set

### HOME CREATION Weihnachtsbaum-Dekoration

Versch. Modelle, beweglich, teils beleuchtet und mit Sound, inkl. Timerfunktion und Batterie, je Set

**12.99\***



Gutes für alle.



ab Mo. 8.12.



VARTA  
**Alkaline-Plus-  
Batterien**  
AA Mignon (1,5 V) oder  
AAA Mikro (1,5 V)

24er-  
Packung

**7.99\***

Made in  
GERMANY

**VARTA**



VARTA  
**3-V-Lithium-  
Knopfzellen**  
CR2032, CR2025  
oder CR2016

5er-  
Packung

**3.99\***

**TIEFPREIS-  
HIGHLIGHT**



Weitere  
Farbe

Maße ca.:  
22 x 4 x 25 cm

Mit Timerfunktion

Batteriefach-Clip  
zur Befestigung  
am Baum

CASALUX  
**LED-  
Weihnachts-  
baumspitze**

Versch. Modelle, für  
den Innenbereich,  
mit 10 Mikro-LEDs,  
warmweiß, Länge  
Zuleitung ca.: 30 cm,  
inkl. Batterien,  
3 Jahre Garantie,  
je Stück

Weiteres  
Modell

Maße ca.:  
25 x 5 x 25 cm

**2.99\***

**Aktion**

Weitere  
Farbe



Retro-Set,  
2er-Set

Hunde-Set,  
2er-Set

Klassik-Set,  
2er-Set

Ø ca.: je 5 cm,  
12er-Set

Weitere 12er-Sets



Weitere 6er-Sets

Ø ca.: je 7 cm,  
6er-Set



HOME CREATION  
**Weihnachts-  
anhänger**  
Versch. Modelle

**1.99\***



Klemmvorrichtung durch  
Fußpedal einstellbar

Mit ca. 3-l-Wassertank

HOME CREATION  
**Christbaumständer**

Metall und Kunststoff, mit Fußpedal  
und Rundum-Einseil-Technik, für  
eine Baumhöhe bis ca.: 2,2 m, Ø ca.:  
34 cm, 3 Jahre Garantie, je Stück

Made in  
GERMANY

**19.99\***



**KLICKE HIER UND ENTDECKE UNSERE  
WEIHNACHTSBROSCHÜRE  
IM DEZEMBER.**

\* Wir bitten um Beachtung, dass diese Aktionsartikel im Unterschied zu unserem ständig vorhandenen Sortiment nur in begrenzter Anzahl zur Verfügung stehen. Sie können daher schon am Vormittag des ersten Aktionstages kurz nach Aktionsbeginn ausverkauft sein. Alle Artikel ohne Dekoration.

Gutes für alle.



Hintergrund KI-generiert.

ab Mo. 8.12.



Inkl. Aufbewahrungsbox

### HOME CREATION LED-Teelichter

Warmweiß, mit sanftem Flackereffekt, inkl. Batterien, Maße (Ø x H) je ca.: 38 x 35 mm, 3 Jahre Garantie

24er-Packung

6.99\*

12 Stück

Weitere Farben und Düfte

Vanille

Zimt

Pinienwald

18 Stück

### HOME CREATION Duft-Maxi- oder -Teelichter

Versch. Farben und Düfte, je 12 bzw. 18 Stück, Brenndauer je ca.: 8 bzw. 4 Std., je Packung

1.39\*

Hintergrund KI-generiert.



Höhe ca.: 38 cm

Weitere Sorten

Kalanchoe-Schale, 5.99\*

Grünpflanze in Keramik, 5.99\*

9.99\*



GARDENLINE

### Weihnachtliche Pflanze

Versch. Sorten, z. B. Kalanchoe-Schale, je Stück

ab 5.99\*

Duft: Vanilla Bare Skin

Weitere Düfte

Herbal Tomato Garden

Mint Ocean Breath

Duft: Fruity Tropical Island

### HOME CREATION Geriffelte Sternkerze

Versch. Farben und Düfte, Brenndauer ca.: 8 Std., Maße ca.: 9 x 9 x 4 cm, je Stück

1.49\*

Weitere 3er-Sets



Vanilla Citrus



Sugared Cranberry



Spiced Cider

Winter Beach

### HOME CREATION Stapelbare Kerzen in Metalldose

Versch. Designs und Düfte, 100 % Paraffin, Brenndauer je ca.: 14 Std.

3er-Set

4.99\*



www.tuv.com  
ID 1419061885

Weitere Farben



**Nola**

### Flexibles Gas- Stabfeuerzeug

Versch. Farben, regulierbare Flamme, nachfüllbar, Stablänge ca.: 12 cm, mit Lock-Funktion, je Stück

1.49\*

Hintergrund KI-generiert.

Weitere 2er-Packungen



**Taschenwärmer**  
Versch. Modelle, PVC, wiederverwendbar, wärmt bis zu 30 Min.

2er-Packung

1.99\*



ab Mo. 8.12.

# GUTES FÜR DEINEN WOHLFÜHL-WINTER.

Winter  
Styles

by **S**<sup>®</sup>  
**SYLVIE  
MEIS**

**TIEFPREIS-  
HIGHLIGHT**



Weiteres  
Modell,  
mit Spitze



SYLVIE MEIS

**Body**

Versch. Modelle  
und Materialzusam-  
mensetzungen,  
Größen: S (36/38)-  
XL (48/50), je Stück

**9.99\***

**Aktion**

Weiteres  
Modell



**3-tlg.**



Weiteres  
Modell



**2-tlg.**

SYLVIE MEIS

**Lounge-  
wear-Set**

Versch. Modelle  
und Material-  
zusammenset-  
zungen, Größen:  
S (36/38)-  
XL (48/50),  
je Set

**24.99\***

**Exklusiv  
bei ALDI  
SÜD.**



**Wattierte Bügel und  
verstellbare Träger**

SYLVIE MEIS

**BH**

Versch. Modelle und  
Materialzusammenset-  
zungen, Größen: 75 Cup  
B-85 Cup C, je Stück

**14.99\***



SYLVIE MEIS

**Slips**

Versch. Modelle und Material-  
zusammensetzungen, Größen:  
S (36/38)-L (44/46)

**2er-  
Packung**

**11.99\***

Weiteres  
Modell



Weiteres  
Modell



SYLVIE MEIS

**Pyjama**

Versch. Modelle  
und Material-  
zusammenset-  
zungen, Größen:  
S (36/38)-XL  
(48/50), je Set

**19.99\***

\* Wir bitten um Beachtung, dass diese Aktionsartikel im Unterschied zu unserem ständig vorhandenen Sortiment nur in begrenzter Anzahl zur Verfügung stehen. Sie können daher schon am Vormittag des ersten Aktionstages kurz nach Aktionsbeginn ausverkauft sein. Bekleidung teilweise nicht in allen Größen verfügbar. Alle Artikel ohne Dekoration.





CRANE  
**Winter-  
Outdoorjacke**

Versch. Modelle, Oberstoff: 100 % Polyamid, Einsätze: 86 % Polyester (recycelt), 14 % Elasthan, Futter: 100 % Polyester (recycelt), Größen: Damen: S (36/38)-L (44/46), Herren: M (48/50)-XL (56/58), je Stück

**19.99\***



Für Herren

Für Damen

① CRANE  
**Winter-  
Outdoorhose**

Versch. Modelle und Materialzusammensetzungen, Größen: Damen: S (36/38)-L (44/46), Herren: M (48/50)-XL (56/58), je Stück

**14.99\***

Weiteres  
2er-Set

② UP2FASHION  
**Schal mit  
Mütze oder  
Stirnband**

Versch. Modelle und Materialzusammensetzungen, Einheitsgröße, je Set

**9.99\***

Weiteres  
Modell für  
Herren

Touchscreen-Funktion  
am Zeigefinger

CRANE  
**Winter-Cross-  
Handschuhe**

Versch. Modelle, 85 % Polyester, 15 % Elasthan, Größen: S (7)-XL (10), je Paar

**4.99\***

Weitere  
Farbe

UP2FASHION  
**Strickjacke**

Versch. Modelle, 50 % Baumwolle, 50 % Polyacryl, Größen: M-XL, je Stück

**12.99\***

Hintergrund KI-generiert.

Weiteres Modell



Wasserdichte Membran

Wärmendes Innenfutter

UP2FASHION  
**Thermostiefel**

Versch. Modelle, Obermaterial: Synthetik kombiniert mit wasserbasiertem PU, Decksohle mit Memory-Foam und kälteisolierender Aluminiumschicht, synthetische Laufsohle, Größen: 37-41, je Paar

**17.99\***





ab Mo. 8.12.

Hintergrund KI-generiert.



Weitere  
Farbe

Hintergrund KI-generiert.

Weitere  
Farbe

Weitere Modelle  
für Damen



Temperatenausgleichend und  
feuchtigkeitsregulierend

Nachwachsendes  
Naturmaterial

Angenehm weich

UP2FASHION

**Merino-Unterhemd  
oder -Unterhose**

Versch. Modelle, 100 % Wolle  
(Merino), Größen: Damen:  
S (36/38)-M (40/42), Herren:  
L (52/54)-XL (56/58), je Stück

19.99\*

ADVENTURIDGE

**Outdoor-Strickjacke**

Versch. Modelle, 100 % Polyester,  
Größen: Damen S (36/38)-  
L (44/46), Herren: M (48/50)-  
XL (56/58), je Stück

14.99\*



Stück, 90 x 120 cm

Zum Schutz von Textilien

Einfache Vakuumierung  
mit Haushaltsstaubsauger

2er-Packung, 60 x 100 cm

HOME CREATION

**Vakuum-  
Aufbewahrungsbeutel**

Versch. Modelle

2.49\*

Weitere  
Farben



NOVITESSE

**Badematte**

Versch. Farben, mit Struktur, Nutz-  
schicht: 100 % Polyester, Maße ca.:  
50 x 80 cm, je Stück

7.99\*

Für Damen



Weitere  
Designs

UP2FASHION

**Leggings**

Versch. Designs,  
48 % Baumwolle,  
48 % Modal (Tencel),  
4 % Elasthan  
(LYCRA®), Größen:  
XS (32/34)-L (44/46),  
je Stück

6.99\*

Weitere  
Modelle



UP2FASHION

**Pantoletten**

Versch. Modelle, Ober-  
material und Decksohle  
aus Textil, Synthetik-  
Laufsohle, Größen:  
Damen: 37-41, Herren:  
41-45, je Paar

6.99\*



Größen:  
37-40

Weitere  
Farben



CRANE

**Sportsocken**

Versch. Farben,  
48 % Polyester,  
19 % Acryl, 18 % Wolle,  
13 % Polyamid,  
2 % Elasthan (LYCRA®),  
Größen: 35/38-43/46,  
je Paar

4.99\*



\* Wir bitten um Beachtung, dass diese Aktionsartikel im Unterschied zu unserem ständig vorhandenen Sortiment nur in begrenzter Anzahl zur Verfügung stehen. Sie können daher schon am Vormittag des ersten Aktionstages kurz nach Aktionsbeginn ausverkauft sein. Bekleidung teilweise nicht in allen Größen verfügbar. Alle Artikel ohne Dekoration.

Gutes für alle.



ab Mo. 8.12.

Hintergrund KI-generiert.

Weitere  
Farbe

Zum Aufstellen,  
zur Magnet- oder  
Wandmontage

Komfortanzeige  
mit Smiley

**KRONTALER®**  
**Thermo-/Hygrometer**

Versch. Farben, zur Messung des  
Raumklimas (Raumtemperatur und  
Luftfeuchtigkeit), Maße je ca.:  
4,5 x 5,8 x 1,5 cm, 3 Jahre Garantie

3er-  
Packung

**7.99\***

SCHAUMA  
**Shampoo**

Versch. Sorten,  
je 400-ml-Packung,  
I-Preis 2.98

**-38%**

**1.19\*\***  
1.95



**AUFSTELLER**

**HEAD & SHOULDERS/PANTENE PRO-V  
Shampoo**

Versch. Sorten, z. B. Pantene-Pro-V-  
Repair-&-Care-Shampoo, 1000-ml-  
Flasche

**XXL**

**-25%**

**8.88\***  
ab UVP 11.99



UVP 11.99  
-16 %  
9.99\*  
800-ml-Flasche,  
I-Preis 12.49

UVP 11.99  
-25 %  
8.88\*  
1000-ml-  
Flasche



UVP 7.49  
-20 %  
5.99\*  
2 x 8 ml = 16-ml-  
Packung, I-Preis 374.38



UVP 7.49  
-20 %  
5.99\*  
2 x 185 ml = 370-ml-  
Packung, I-Preis 16.19

**AUFSTELLER**

**FEBREZE  
Erfrischer  
oder Duftstecker**

Versch. Sorten, z. B.  
Textilerfrischer, Winter-  
zauber, 385-ml-Flasche,  
I-Preis 5.95



UVP 2.99  
-23 %  
2.29\*  
385-ml-Flasche,  
I-Preis 5.95

**-23%**

**2.29\***  
ab UVP ab 2.99



**WHISKAS/KITEKAT  
Katzennassfutter**

Alleinfuttermittel, versch. Sorten,  
Whiskas je 40 x 85 g = 3,4-kg- bzw.  
Kitekat je 48 x 85 g = 4,08-kg-  
Packung, kg-Preis 3.53 bzw. 2.94

**Aktion**

**11.99\***



**NEU**

**POWER FORCE  
Clean Buddy**  
Reinigungsschwämme,  
versch. Modelle, viel-  
fältige Anwendung im  
gesamten Haushalt

2er-  
Packung

**1.99\***

Mit kaltem Wasser für  
hartnäckigen Schmutz

Mit warmem Wasser für  
die sanfte Reinigung

Weitere  
2er-Packung



**SOMAT  
4-in-1-Caps oder  
All-in-One-Tabs**  
49 Caps bzw. 58 Tabs,  
Preis je Anwendung  
0.14 bzw. 0.12

**XXL**

**-26%**

**6.99\*\***  
9.45

\* Wir bitten um Beachtung, dass diese Aktionsartikel im Unterschied zu unserem ständig vorhandenen Sortiment nur in begrenzter Anzahl zur Verfügung stehen. Sie können daher schon am Vormittag des ersten Aktionstages kurz nach Aktionsbeginn ausverkauft sein. Alle Artikel ohne Dekoration. \*\* Preis gültig im Aktionszeitraum vom 8.12. bis 13.12. Wir bitten um Beachtung, dass diese Artikel nur in begrenzter Anzahl zur Verfügung stehen und daher zu bestimmten Zeiten der Aktion ausverkauft sein können. Alle Artikel ohne Dekoration. \*Verzehrempfehlung: Täglich 3x 16 bzw. 3x 12 Tropfen auf einen Löffel geben und unverdünnt einnehmen. Vor Gebrauch gut schütteln. Wir empfehlen die Einnahme nach einer Mahlzeit. Die angegebene tägliche Verzehrmenge darf nicht





ab Do. 11.12.

Products and More GmbH  
Lauterbachstr. 22c  
82538 Geretsried

## SAFECARE COVID-19-& Influenza-A+B- Antigen-Combo-Rapid-Test

Medizinprodukt, für zu Hause, zum schnellen und qualitativen Nachweis von COVID-19-Antigenen sowie Influenza-A- und -B-Virusantigenen mittels anterior-nasaler Abstrichprobe, je Stück



1!5\*

## VITALIS Schmerzgel, Wärme- Pflege-Balsam oder Muskel- Aktiv-Fluid

Schmerzgel (Medizinprodukt, 100 ml),  
Wärme-Pflege-Balsam (Kosmetikum, 100 ml)  
oder Muskel-Aktiv-Fluid (Kosmetikum, 250 ml),  
je Packung, I-Preis 26.90 bzw. 10.76



Schmerzgel:  
pharma-aktiva GmbH  
Eisenbahnstraße 49  
66424 Homburg

2.69\*

Effektive Tiefenwärme  
ca.: 8 bis 12 Std.



**Wärmetherapie**  
Medizinprodukt,  
versch. Sorten, zur  
Schmerzlinderung bei Muskel- und Gelenkschmerzen,  
erzeugt therapeutische  
Tiefenwärme, je Packung

-27%

6.49\*

UVP 8.99

Districon GmbH  
Bessie-Coleman-Straße 13  
60549 Frankfurt am Main

## HOME CREATION Wärmflasche

Versch. Modelle,  
Bezug: 100 %  
Polyester,  
je Stück

6.99\*

Wärmflaschengürtel,  
Füllvol. ca.: 1,2 l

Weitere Farben  
(auch für Fuß-  
wärmer und  
Wärmflasche)



Weitere Modelle



Fußwärmer,  
Füllvol. ca.: 1,7 l



Wärmflasche  
extralang,  
Füllvol. ca.: 2 l



Kinderwärmflasche,  
Füllvol. ca.: 0,9 l

Mit waschbarem  
Bezug



## VITALIS Lippenherpes- Patches oder -Creme

Medizinprodukt, Lippenherpes-Patches,  
15er-Packung (Stückpreis 0,27),  
oder Lippenherpes-Creme, 10-g-  
Tube, kg-Preis 399.00

Sankt Pirmin®  
Naturprodukte GmbH  
Eltviller Straße 2a  
55218 Ingelheim

3.99\*



## VITALIS Bittertropfen<sup>1</sup>

Nahrungsergänzungsmittel, mit  
20 % vol. Alkohol oder ohne Alkohol,  
mit 14 ausgewählten Pflanzen- und  
Kräuterextrakten, je 50-ml-Flasche,  
I-Preis 115.00

Pro Dimi Healthcare  
GmbH & Co. KG  
Kirchhörder Straße 29  
44229 Dortmund

5.75\*



## VITALIS Augentropfen

Medizinprodukt, Augentropfen mit Hyaluron  
0,15 %, 15 x 0,35 ml = 5,25-ml-Packung,  
oder Augentropfen mit Euphrasia und  
Hyaluron, 10 x 0,4 ml = 4-ml-Packung,  
je Packung

Mit Euphrasia und  
Hyaluron: beruhigen  
und befeuchten

Mit Hyaluron 0,15 %:  
für Kontaktlinsen-  
träger:innen geeignet



Dr. Kleine  
Pharma GmbH  
Heidsieker Heide 114  
33739 Bielefeld

3.49\*



## VITALIS Medizinisches Hals-Rachen-Spray oder Vitamin-Immun-Spray<sup>2</sup>

Medizinisches Hals-Rachen-Spray,  
Medizinprodukt, mit Dexpantenol  
und Isländisch Moos, Vitamin-Im-  
mun-Spray, Nahrungsergänzungsmittel,  
mit Vitamin B6, D, C und Zink  
oder Echinacea-Vitamin-C-Spray,  
Nahrungsergänzungsmittel,  
je 30-ml-Flasche, I-Preis 131.67

Pharma Aldenhoven  
GmbH & Co. KG  
Industriest. 6  
52457 Aldenhoven

3.95\*

überschritten werden. Nahrungsergänzungsmittel sind kein Ersatz für eine abwechslungsreiche und ausgewogene Ernährung und eine gesunde Lebensweise. Nicht geeignet für Kinder, Schwangere und Stillende. <sup>2</sup> Verzehrempfehlung: 4 Sprühstöße direkt in den Mund sprühen. Echinacea-Vitamin-C-Spray: Zur Anwendung bei Erwachsenen und Jugendlichen ab 12 Jahren. Vitamin-Immun-Spray: Nicht für Kinder, Jugendliche unter 15 Jahren, Schwangere oder stillende Frauen sowie Personen mit Schluckstörungen geeignet. Nahrungsergänzungsmittel sind kein Ersatz für eine abwechslungsreiche und ausgewogene Ernährung und eine gesunde Lebensweise.





ab Do. 11.12.



Weitere  
Designs

UP2FASHION  
**Fleece-  
Loungewear**  
Versch. Designs,  
100 % Polyester,  
Größen: S-XL,  
je Set

9.99\*



UP2FASHION  
**Hausschuhe**

Versch. Modelle, Obermaterial und  
Futter: Textil, synthetische, mit Textil  
bezogene Schaum-Decksohle, TPR-  
Laufsohle, Größen: 37-41, je Paar

6.99\*



Weitere  
Farben

UP2FASHION  
**Thermo-  
Kniestrümpfe**

Versch. Farben,  
90 % Polyester,  
10 % Elasthan, Größen:  
35/38-39/42

2er-  
Packung

2.99\*



UP2FASHION  
**Plüschkleid**  
Versch. Modelle,  
100 % Polyester,  
Größen: S-L, je Stück

9.99\*

Weitere  
Farbe



UP2FASHION  
**Thermo-  
Strumpfhose**

Versch. Farben,  
90 % Polyester,  
10 % Elasthan,  
Größen: 38/40-  
46/48, je Stück

2.99\*



Gutes für alle.



ab Do. 11.12.

ALDI  
FAMILIEN  
WELT

# TIEFPREIS- HIGHLIGHT

ORIGINAL  
ALDI  
PREIS  
SEIT 1913

Einfach transportierbar  
dank Tragegriff



Weitere  
Farbe



Ohne Inhalt

12<sup>99</sup>\*

Aktion

AMBIANO

## Beautybox mit LED-Spiegel

Versch. Farben, 3 Lichtstufen,  
Maße ca.: 40 x 19,2 x 19,2 cm,  
inkl. Batterien und USB-C-Ladekabel,  
3 Jahre Garantie, je Stück

## DAS PERFEKTE DUO FÜR DEINE BEAUTY-ROUTINE.

Inkl. versch. Aufsätze



Oval-Bürste,  
ca. 60 mm

Wrap-Aufsatz

Haartrockner-  
Aufsatz

Rundbürste,  
ca. 32 mm

Schonendes Styling  
durch Wärmekontrolle  
und Ionentechnologie

360° schwenkbare Kabel

Weitere  
Farbe



AMBIANO

## 5-in-1-Haarstyler

1500 W, 3 Temperatur- und  
2 Luftgeschwindigkeitsstufen,  
mit Cool-Shot-Funktion, inkl.  
versch. Bürsten und Aufsätze,  
3 Jahre Garantie, je Stück

59<sup>99</sup>\*



Weitere  
Designs

LILY & DAN

## Fleece-Pyjama

Versch. Designs, 100 % Polyester,  
Größen: 98/104-122/128, je Set

6<sup>99</sup>\*

CRANE

## Schneeanzug

Versch. Designs,  
100 % Polyester,  
Größen: 86/92-110/116,  
je Stück

14<sup>99</sup>\*



Weitere  
Designs

Beinabschluss mit  
elastischem Steg

Mit modisch reflektierenden  
Details

Hintergrund KI-generiert.

Weitere Ser-Paare



5 Paar

LILY & DAN

## Socken

Versch. Designs, 81 % Baumwolle,  
18 % Polyamid, 1 % Elasthan (LYCRA®),  
Größen: 27/30-35/38

3<sup>99</sup>\*

\* Wir bitten um Beachtung, dass diese Aktionsartikel im Unterschied zu unserem ständig vorhandenen Sortiment nur in begrenzter Anzahl zur Verfügung stehen. Sie können daher schon am Vormittag des ersten Aktionstages kurz nach Aktionsbeginn ausverkauft sein. Bekleidung teilweise nicht in allen Größen verfügbar. Alle Artikel ohne Dekoration.





Weitere  
Farbe

Mit verstärkten Knietaschen und  
reflektierendem Aufdruck

Schutz vor Kälte und Wind

TOPCRAFT  
**Thermo-Arbeitschase**

Versch. Farben, 65 % Polyester (recycelt),  
35 % Baumwolle, Knietasche: 100 % Poly-  
amid, Futter: 100 % Polyester, Größen:  
Damen: 38-42, Herren: 48-56, je Stück

**17.99\***

Maurerkelle, Stück

Drahtbürsten,  
4er-Set

Scheren,  
2er-Set

Taschenschrauben-  
dreher-Set, 8-tlg.

JES COLLECTION  
**Alltagshelfer**  
Versch. Modelle

**2.00\***



① TOPCRAFT  
**Arbeitschemd**

Versch. Modelle, Ober-  
material: 60 % Baum-  
wolle, 40 % Polyester  
(recycelt), Futter/  
Füllung: 100 % Polyester  
(recycelt), Größen:  
M (48/50)-XL (56/58),  
je Stück

**14.99\***



Weitere  
Farbe



Multifunktionelle  
Taschen

Brusttasche mit Patte, Klettband  
und reflektierendem Aufdruck

Verstellbare Träger  
mit Brustabdeckung

TOPCRAFT  
**Arbeitslatzhose**

Versch. Farben, Ober-  
stoff: 65 % Polyester  
(recycelt), 35 % Baum-  
wolle, Knietasche:  
100 % Polyamid, Innen-  
futter: 100 % Polyester,  
Größen: Damen: 38-42,  
Herren: 48-56, je Stück

**17.99\***



Weitere  
Farben

TOPCRAFT  
**Kälteisolierende  
Arbeitshandschuhe**

Versch. Farben, mit  
Latex-Beschichtung,  
100 % Polyester, Größen:  
S (7)-XXL (11), je Paar

**4.99\***





ab Do. 11.12.



Weitere  
Farbe



WORKZONE

### Verlängerungskabel

Versch. Farben, Länge je ca.: 5 m, für den Innenbereich, erhöhter Berührungsschutz, 3 Jahre Garantie, je Stück

6.99\*



Weitere  
Farbe



WORKZONE

### Gewebe- reparaturband

Versch. Farben, Maße ca.: 50 mm x 30 m (orange, gelb) bzw. 50 mm x 50 m (schwarz, silber), m-Preis 0.07 bzw. 0.04

1.99\*

NEU

Weitere  
Farbe



Automatische Abschaltung bei vollem Tank

AMBIANO

### Kompakt- Luftentfeuchter

22,5 W, Luftentfeuchtungsleistung max.: 350 ml/24 Std., LED-Beleuchtung, Länge Zuleitung ca.: 1,3 m, Maße ca.: 14 x 26 x 14 cm, 3 Jahre Garantie, je Stück

44.99\*

Maße ca.: 30,5 x 41,5 x 13,5 cm



33 Fächer



WORKZONE

### Kleinteilemagazin

Versch. Modelle, Gehäuse aus robustem Polystyrol, Trennstage zur Unterteilung der Fächer, einfache Handhabung durch herausnehmbare Schubladen, je Stück

7.99\*

17 Fächer

Maße ca.: 30,5 x 41,5 x 16,5 cm

Robustes Aluminiumgehäuse mit Tragegriff

Mit ausklappbarem Haken und Magneten zum Befestigen

Inkl. Memory-Funktion



WORKZONE

### Akku-LED- Arbeitsstrahler

20 W, für den Innen- und Außenbereich, versch. Lichtmodi, dimmbar, Akkustandsanzeige, inkl. USB-C-Ladekabel, 3 Jahre Garantie, je Stück

9.99\*



Weitere  
Farbe

Zuschaltbare Schwenk-funktion bis zu 70°

### AMBIANO Heizlüfter

Versch. Farben, 2 Heizstufen: 1000 W/2000 W, regulierbare Temperatur von ca. 10 bis 35 °C, 24-Std.-Timer, LED-Display, Zuleitung ca.: 1,8 m, Maße ca.: 20,4 x 26,9 x 13,3 cm, 3 Jahre Garantie, je Stück



Inkl. Fernbedienung

24.99\*



\* Wir bitten um Beachtung, dass diese Aktionsartikel im Unterschied zu unserem ständig vorhandenen Sortiment nur in begrenzter Anzahl zur Verfügung stehen. Sie können daher schon am Vormittag des ersten Aktionstages kurz nach Aktionsbeginn ausverkauft sein. Bekleidung teilweise nicht in allen Größen verfügbar. Alle Artikel ohne Dekoration.



ab Do. 11.12.



Rechteckiger  
Bräter, Maße ca.:  
29 x 19,5 x 6 cm,  
Stück

Weitere Farbe  
für alle Modelle

Rechteckiger  
Bräter, Maße ca.:  
21 x 15,5 x 5,5 cm,  
2er-Packung

Quadratischer  
Bräter, Maße ca.:  
15 x 15 x 5,5 cm,  
2er-Packung

Quadratischer  
Bräter, Maße ca.:  
22,5 x 22,5 x 6 cm,  
Stück

CROFTON  
**Steingut-Bräter**  
Versch. Modelle

**4.99\***



Rechteckig,  
Maße ca.: 130 x 170 cm



Rund,  
Ø ca.: 160 cm



Maße ca.: 140 x 220 cm

HOME CREATION

**Jacquard-Tischdecke**

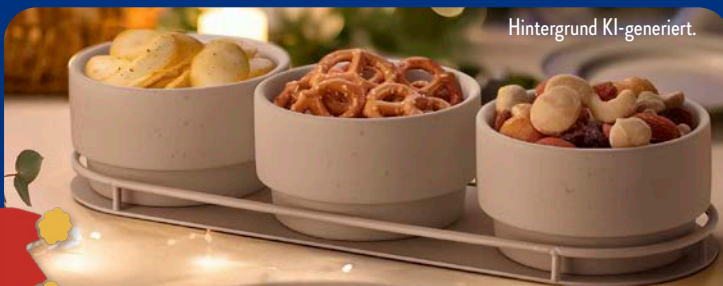
Versch. Modelle, 100 % Polyester, Maße ca.: 130 x 170 cm, 140 x 220 cm bzw. Ø ca.: 160 cm, je Stück

**4.99\***

Weitere  
Designs



Hintergrund KI-generiert.



Weitere Modelle



CROFTON

**Snack- oder Dipschalen mit Tablett**

Versch. Modelle, 3 Schalen mit Metall- oder Bambus-Tablett, je Set

**8.99\***



Gutes für alle.

\* Wir bitten um Beachtung, dass diese Aktionsartikel im Unterschied zu unserem ständig vorhandenen Sortiment nur in begrenzter Anzahl zur Verfügung stehen. Sie können daher schon am Vormittag des ersten Aktionstages kurz nach Aktionsbeginn ausverkauft sein. Alle Artikel ohne Dekoration.



ab Do. 11.12.

 FRISCHFLEISCH

### MEINE METZGEREI Rouladen

Vom Rind, ohne Füllung,  
gelegt statt gerollt,  
versch. Gewichte,  
z. B. 499 g, kg-Preis 19.99

Sortiment

9.99

Hintergrund KI-generiert.

Pfanne, ca. 24 cm,  
14.99\*

Pfanne, ca. 28 cm,  
17.99\*

Stabiler, ergonomisch  
geformter Griff

Leicht zu reinigen

CROFTON

### Titanium-Pfanne

Versch. Modelle, Aluminium  
mit Titan-gehärtetem Unter-  
grund und Keramik-Antihaft-  
beschichtung, PFAS-frei,  
für alle Herdarten inkl. Induk-  
tion geeignet, je Stück

ab 14.99\*



  
PEFC  
PEFC/06-42-05

XXL

12x  
64 Blatt

5.99\*

KOKETT  
Küchenrollen  
3-lagig, je Packung



Mit Auftaufunktion

AMBIANO

### Mikrowelle mit Grill

Mikrowelle: 700 W, Grill: 900 W,  
Fassungsvermögen ca.: 17 l,  
mit 11 Mikrowellen-Leistungsstufen,  
8 voreingestellten Programmen und  
2 Kombinationsstufen, Maße ca.:  
26,2 x 45,2 x 36,4 cm,  
3 Jahre Garantie, je Stück

59.99\*

TIEFPREIS-  
HIGHLIGHT



Apfelteiler,  
Stück



Eierschneider,  
Stück



Eisportionierer,  
Stück



Dosenöffner,  
Stück



Knoblauchpresse,  
Stück



Schäler,  
2er-Packung

 AUFSTELLER

CROFTON  
Edelstahl-  
Küchenhelfer  
Versch. Modelle

2.49\*

Aktion

Gutes für alle. 





ab Sa. 13.12.

## TIEFPREIS-HIGHLIGHTS



Weitere  
Farbe

LILY & DAN  
**Outdoor-Hose**

Versch. Farben, 100 % Polyester,  
Größen: 86/92-110/116, je Stück

**8.99\***

**Aktion**

Weitere  
Designs



**Gefütert und wattiert**

**Mit modischen reflektierenden Details**

CRANE  
**Schneejacke**  
Versch. Modelle,  
100 % Polyester,  
Größen: 86/92-110/116,  
je Stück

**9.99\***

**Aktion**

## ALDI IST DEUTSCHLANDS PREIS-LEISTUNGS-SIEGER.

872 MARKEN.  
1 SIEGER.  
WIR SAGEN  
**DANKE!**

[aldi-sued.de/auszeichnungen](http://aldi-sued.de/auszeichnungen)

Handelsblatt

**Preis-  
Leistungs-  
Sieger**

2025  
Januar 2025

YouGov

1

AUCH NÄCHSTE WOCHE **GÜNSTIGE** AUSSICHTEN: **DIESE ANGEBOTE**  
UND VIELE MEHR IN DEINER FILIALE.

ab Mo. 15.12.

TOLLE ANGEBOTE  
FÜRS **SCHLAFZIMMER.**

ab Do. 18.12.

**ZU HAUSE GEMÜTLICH  
MACHEN ZUM TOP-PREIS.**

ab Fr. 19.12.



**GROSS KAUFEN,  
RIESIG SPAREN**

**XXL XXL XXL**



Bitte achte auf die  
FSC®-zertifizierten  
Produkte in diesem  
Prospekt.



RECYCLED  
Papier aus  
Recyclingmaterial  
FSC® C009998

Dieser Prospekt ist auf FSC®-  
zertifiziertem Papier gedruckt.



[www.blauer-engel.de/uz195](http://www.blauer-engel.de/uz195)

Dieses Druckerzeugnis ist mit dem  
Blauen Engel ausgezeichnet.



\* Wir bitten um Beachtung, dass diese Aktionsartikel im Unterschied zu unserem ständig vorhandenen Sortiment nur in begrenzter Anzahl zur Verfügung stehen. Sie können daher schon am Vormittag des ersten Aktionstages kurz nach Aktionsbeginn ausverkauft sein. Bekleidung teilweise nicht in allen Größen verfügbar. Alle Artikel ohne Dekoration. Die Marke ALDI steht nach Ansicht der von YouGov befragten Verbraucher für das beste Preis-Leistungs-Verhältnis sowohl in der Kategorie Lebensmitteleinzelhandel als auch branchenübergreifend. Mehr Informationen auf [www.handelsblatt.com/preis-leistung](http://www.handelsblatt.com/preis-leistung). \* Preis gültig im Aktionszeitraum vom 8.12. bis 13.12. Wir bitten um Beachtung, dass diese Artikel nur in begrenzter Anzahl zur Verfügung stehen und daher zu bestimmten Zeiten der Aktion ausverkauft sein können. Alle Artikel ohne Dekoration.

Gutes für alle.

12/2025



# DEUTSCHLANDS WAHRER PREISFÜHRER!

WIR SENKEN FÜR EUCH DAUERHAFT DIE PREISE.

ZUM 16. MAL IN FOLGE.

Kundenmonitor® Deutschland 2025

**Platz 1** ALDI

**Preissieger**

in der Branche Lebensmittelmärkte – Discounter 2025

5.49

4.99

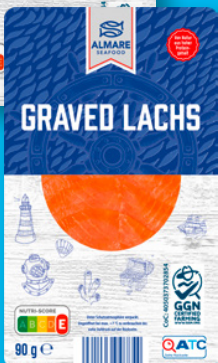


GOLDEN SEAFOOD  
**Lachsfilets<sup>2</sup>**

Ohne Haut, praktisch  
grätenfrei, 2 Stück, 250-g-  
Packung, kg-Preis 19.96

2.69

2.49



ALMARE  
**Lachs-Vielfalt<sup>1</sup>**

Versch. Sorten,  
je 90- bzw. 100-g-Packung,  
kg-Preis 27.67 bzw. 24.90

4.79

4.29



ALMARE  
**Norwegischer  
Räucherlachs<sup>1</sup>**

In Scheiben, 200-g-Packung,  
kg-Preis 21.45

3.49

3.29



ALMARE  
**Stremellachs<sup>1</sup>**

Versch. Sorten,  
heiß geräuchert  
über Buchenholz,  
je 125-g-Packung,  
kg-Preis 26.32

5.99

5.79



GOLDEN  
SEAFOOD  
**Lachsfiletportion**

Mit Haut, 300-g-Packung,  
kg-Preis 19.30

3.99

3.79



GOLDEN  
SEAFOOD  
**Lachs-  
forellen-  
filet**

Naturfilets, mit  
Haut, 180-g-Packung,  
kg-Preis 21.06



15.49

13.99



BIO  
**Bio-Lachsfiletseite**

500-g-Packung,  
kg-Preis 27.98

14.99

13.99



GOURMET FINEST CUISINE  
**Norwegische  
Lachsfiletseite**

Mit Haut, 750-g-Packung,  
kg-Preis 18.65

7.49

6.79



GOURMET  
FINEST  
CUISINE  
**Isländischer  
Räucherlachs<sup>1</sup>**

In Scheiben, 300-g-Packung,  
kg-Preis 22.63

4.29

3.99



BIO  
**Bio-  
Räucher-  
lachs<sup>1</sup>**

100-g-Packung,  
kg-Preis 39.90

7.99

6.99



BIO  
**Bio-Lachsfilets<sup>2</sup>**

Naturbelassen, 2 Stück,  
250-g-Packung,  
kg-Preis 27.96

6.99

6.49



BIO  
**Bio-Lachsfiletportion**

Naturbelassen, mit Haut,  
200-g-Packung,  
kg-Preis 32.45

4.49

3.99



BIO  
**Bio-Stremellachs  
oder -Graved-Lachs<sup>1</sup>**

100-g-Packung bzw. 100 g +  
20 g Sauce = 120-g-Packung,  
kg-Preis 39.90 bzw. 33.25

%



**Finde weitere dauerhaft reduzierte Artikel  
auf [aldi-sued.de](https://aldi-sued.de) und in deiner ALDI SÜD Filiale.**

<sup>1</sup>Aus der Kühlung <sup>2</sup>Aus der Tiefkühlung <sup>3</sup>Auszeichnungen beziehen sich auf die Branche „Lebensmittelmärkte - Discounter“. Quelle: Kundenmonitor<sup>®</sup> Deutschland 2025 ([www.kundenmonitor.de/25-026-2/](https://www.kundenmonitor.de/25-026-2/)); ServiceBarometer AG, München. ALDI SÜD Dienstleistungs-SE & Co. oHG, Burgstr. 37, 45476 Mülheim, Firma und Anschrift unserer regional tätigen Unternehmen findest du auf [aldi-sued.de/filialen](https://aldi-sued.de/filialen) oder mittels unserer kostenlosen automatisierten Service-Nummer 0800 8 002534.



# DEUTSCHLANDS WAHRER PREISFÜHRER!

WIR SENKEN FÜR EUCH DAUERHAFT DIE PREISE.

ZUM 16. MAL IN FOLGE.

Kundenmonitor® Deutschland 2025

**Platz 1** ALDI

**Preissieger**

in der Branche Lebensmittelmärkte – Discounter 2025



**TIEFPREIS-HIGHLIGHT**

**1.49**

WINTERTRAUM  
**Adventskalender**

Versch. Motive, mit Vollmilchschokolade, je 75-g-Packung, kg-Preis 19.87



**TIEFPREIS-HIGHLIGHT**

**2.49**

WINTERTRAUM  
**Weihnachtsmann**

Vollmilchschokolade, 200-g-Figur, kg-Preis 12.45



**3.49**

**2.99**

WINTERTRAUM  
**Aachener Mandel-Printen  
oder Nuss-Spitzkuchen**

Je 125-g-Packung, kg-Preis 23.92



Freu dich auf himmlischen Genuss mit der ALDI Eigenmarke WINTERTRAUM. Entdecke unsere unwiderstehliche Auswahl inklusive vieler Artikel mit Fairtrade-zertifiziertem Kakao.

**Finde weitere dauerhaft reduzierte Artikel  
auf [aldi-sued.de](https://aldi-sued.de) und in deiner ALDI SÜD Filiale.**

\* Auszeichnungen beziehen sich auf die Branche „Lebensmittelmärkte – Discounter“. Quelle: Kundenmonitor® Deutschland 2025 ([www.kundenmonitor.de/25-026-2](https://www.kundenmonitor.de/25-026-2)); ServiceBarometer AG, München. \* Der Fairtrade-Kakao kann als Mengenausgleich mit nicht zertifiziertem Kakao vermischt werden. fairtrade-deutschland.de/label. ALDI SÜD Dienstleistungs-SE & Co. oHG, Burgstr. 37, 45476 Mülheim, Firma und Anschrift unserer regional tätigen Unternehmen findest du auf [aldi-sued.de/filialen](https://aldi-sued.de/filialen) oder mittels unserer kostenlosen automatisierten Service-Nummer 0800 8 002534.



# Aus unserem Sortiment



GOURMET FINEST CUISINE

## Gegrillte Thunfischfilets

In Portionen, in Olivenöl, 120-g-Dose, kg-Preis 24.92

2<sup>99</sup>



Kl-generiert



KÜHLUNG

GOURMET FINEST CUISINE

## Serrano Gran Reserva, hauchfein

70-g-Packung, kg-Preis 28.43

1<sup>99</sup>



16 Monate gereift



Kl-generiert

GOURMET FINEST CUISINE

## Trüffel

Versch. Sorten, eingelegt in nativem Olivenöl extra, je 40-g-Glas, kg-Preis 119.75

4<sup>79</sup>



KÜHLUNG

GOURMET FINEST CUISINE

## Lachs-Carpaccio

Mariniert und hauchfein geschnitten, mit Vinaigrette-Dressing und gehobeltem Parmesan, 125-g-Packung, kg-Preis 31.92

3<sup>99</sup>



KÜHLUNG

## Lachsrücken-filet

Trocken gesalzen, kalt geräuchert, 125-g-Packung, kg-Preis 31.92



3<sup>99</sup>



KÜHLUNG

GOURMET FINEST CUISINE

## Ibérico-Spezialität

Versch. Sorten, je 50- bzw. 70-g-Packung, kg-Preis 45.80 bzw. 32.71

2<sup>29</sup>



GOURMET FINEST CUISINE

## Salami

Versch. Sorten, je 200-g-Packung, kg-Preis 19.95

3<sup>99</sup>



<sup>1</sup> Fisch aus einer Fischerei, die nach dem MSC-Umweltstandard zertifiziert wurde. msc.org <sup>2</sup> Das System zur einheitlichen Kennzeichnung der Haltungsform wird aktuell von 4 Stufen auf 5 Stufen umgestellt. Die Haltungsformen erhalten neue Bezeichnungen; die Haltungsform 4 (Premium) wird zudem in Haltungsform 4 (Auslauf/Weide) und Haltungsform 5 (Bio) aufgeteilt. In der Umstellungsphase verkaufen wir sowohl Artikel der bisherigen 4-stufigen Haltungsformkennzeichnung als auch der neuen 5-stufigen Haltungsformkennzeichnung.





# Aus unserem Sortiment



Qualität aus  
DEUTSCHLAND



TIEFKÜHLUNG

GOURMET  
FINEST CUISINE  
**Herzhugin-  
Kartoffeln**  
600-g-Packung,  
kg-Preis 2.82

**1.69**



GOURMET  
FINEST CUISINE  
**Mini-Pandoro**  
80-g-Packung,  
kg-Preis 17.38

**13.9**



KÜHLUNG

GOURMET  
FINEST CUISINE  
**Gefüllte  
Bio-Gnocchi**  
Versch. Sorten,  
je 250-g-Packung,  
kg-Preis 8.76

**2.19**



GOURMET  
FINEST CUISINE  
**Aufstrich mit  
75 % Frucht**  
Versch. Sorten,  
je 250-g-Glas,  
kg-Preis 5.96

**1.49**



Kl-generiert

GOURMET FINEST CUISINE  
**Gourmet-Pflaumen**

Versch. Sorten, enthält teils Alkohol,  
je 580-ml-Glas, Abtropfgewicht 305 g,  
kg-Preis 8.16/Abtropfgewicht

**2.49**



TIEFKÜHLUNG

GOURMET  
FINEST CUISINE  
**Winterliche  
Eisdesserts**

Versch. Sorten,  
je 4 Stück, je 280-  
bzw. 340-ml-Pa-  
ckung, kg-Preis 9.61  
bzw. 7.91

**2.69**



KÜHLUNG

GOURMET  
FINEST CUISINE  
**Dessert  
im Gläschen**

Versch. Sorten,  
je 60-g-Glas,  
kg-Preis 19.83

**1.19**



KÜHLUNG

GOURMET  
FINEST CUISINE  
**Feinste  
belgische Pralinen**

Versch. Sorten,  
je 300-g-Packung,  
kg-Preis 18.30

**5.49**



<sup>1</sup> Der Fairtrade-Kakao kann als Mengenausgleich mit nicht zertifiziertem Kakao vermischt werden.  
fairtrade-deutschland.de/siegel



# Aus unserem Sortiment

Nur Nur  
NATUR



KI-generiert



**ÖKO-TEST**

Nur Nur Natur  
Bio Sauerkraut  
Im Test:  
28 Sauerkraut  
11 sehr gut

**sehr gut**  
Ausgabe 11/2025

Im Test: Stollenwerk

NUR NUR NATUR  
**Bio-  
Sauerkraut  
oder -Apfel-  
rotkohl**

Je 550-g-Glas,  
Abtropfgewicht  
520 g, kg-Preis  
2.87/Abtropf-  
gewicht



Mit Meersalz

**1.49**

**KÜHLUNG**

NUR NUR NATUR  
**Bio-Reibekäse**

Versch. Sorten,  
je 150-g-Packung,  
kg-Preis 12.60

**1.89**



Aus Heumilch

Ohne Trennmittel hergestellt



NUR NUR NATUR  
**Bio-Dinkel-Spaghetti**  
500-g-Packung, kg-Preis 2.90

**1.45**



100 % Vollkorn

Anbau am Fuße des  
Himalaya-Gebirges

NUR NUR NATUR  
**Bio-Vollkorn-  
Basmatireis**

500-g-Packung,  
kg-Preis 4.70

**2.35**

NUR NUR NATUR  
**Bio-Pesto**

Versch. Sorten,  
je 130-g-Glas,  
kg-Preis 16.08

**2.09**



Testnote: gut<sup>1</sup>

NUR NUR NATUR  
**Bio-  
Tomatensauce**

Versch. Sorten,  
je 325-ml-Glas,  
l-Preis 6.12

**1.99**



<sup>1</sup> Im Test für ALDI SÜD: Nur Nur Natur Bio Pesto alle Genovese, Ökotest 10/2025, im Test: 21 grüne Pestos, 2x sehr gut, 2x gut, 3x befriedigend, 1x ausreichend, 1x mangelhaft, 12x ungenügend.



# Aus unserem Sortiment



**MEINE BACKWELT**  
FRISCH & LECKER

Mehrmals täglich  
frisch gebacken

Im Steinofen gebacken

Lange Teigführung

NUR NUR NATUR  
**Bio-Vollkorn-  
Krusti**

Aus dem Backofen,  
je Stück

Nur in  
teilnehmenden  
**BACKWELT**  
Filialen<sup>1</sup>  
erhältlich.<sup>2</sup>

**0.49**



100 % natürliche Inhaltsstoffe

Extra Tierwohlkontrollen

KÜHLUNG

NUR NUR NATUR  
**Bio-Salami**  
Klassik, 80-g-Packung,  
kg-Preis 24.88

**1.99**



Mit Weißweinessig

NUR NUR NATUR  
**Bio-Sauer-  
konserven**  
Versch. Sorten,  
je 320- bzw. 330-g-  
Glas, Abtropfgewicht  
190 bzw. 220 g, kg-  
Preis 5.21 bzw. 4.50/  
Abtropfgewicht

**0.99**



NUR NUR NATUR  
**Bio-  
Gewürzgurken**  
720-ml-Glas, Abtropf-  
gewicht 360 g,  
kg-Preis 6.53/Abtropf-  
gewicht

**2.35**



Pasteurisiert,  
nicht homogenisiert

KÜHLUNG

NUR NUR NATUR  
**Bio-Frischmilch**  
Mind. 3,8 % Fett,  
1-l-Packung

**1.45**



Ohne Mehlerbesserungsmittel

Dinkel aus Deutschland

NUR NUR NATUR  
**Bio-Dinkelmehl**  
Versch. Sorten,  
je 1-kg-Packung

**1.35**



NUR NUR NATUR  
**Bio-Ketchup**  
Versch. Sorten,  
je 250-ml-Flasche,  
l-Preis 5.16

**1.29**



Mit naturtrübem Apfelessig  
aus deutschen Äpfeln

NUR NUR NATUR  
**Bio-Senf**  
Versch. Sorten,  
je 160-ml-Glas,  
l-Preis 7.44

**1.19**

<sup>1</sup> Finde eine BACKWELT Filiale in deiner Nähe auf [aldi-sued.de/de/filialen](http://aldi-sued.de/de/filialen)

<sup>2</sup> Mehr Infos auf [aldi-sued.de/regionale-backwaren](http://aldi-sued.de/regionale-backwaren)



Dauerhaft erhältlich

ALDI TALK

# UNENDLICH OFT.

TARIFE FÜR ALLE ZUM ALDI PREIS.

TARIF S <sup>1</sup>	TARIF M <sup>1</sup>	TARIF L <sup>1</sup>
<b>25 GB</b>	<b>50 GB</b>	<b>100 GB</b>
<b>UNENDLICH OFT</b> 1 GB KOSTENLOS NACHBUCHEN <sup>2</sup>	<b>UNENDLICH OFT</b> 1 GB KOSTENLOS NACHBUCHEN <sup>2</sup>	<b>UNENDLICH OFT</b> 1 GB KOSTENLOS NACHBUCHEN <sup>2</sup>
FLAT MINUTEN & SMS	FLAT MINUTEN & SMS	FLAT MINUTEN & SMS
<b>9.99</b> €/4 Wochen <sup>1</sup>	<b>14.99</b> €/4 Wochen <sup>1</sup>	<b>19.99</b> €/4 Wochen <sup>1</sup>

1. Tarif S/M/L: Buchbar zum Basis-Tarif (Starter-Set 9,99 €). Enthalten: Gespräche/SMS innerhalb DE (ohne Sonderr. u. Mehrwertdienste). Anfängliches Inklusivdatenvolumen im Tarif S: 25 GB / im Tarif M: 50 GB / im Tarif L: 100 GB mit einer max. Geschwindigkeit von 50 Mbit/s / 100 Mbit/s / 150 Mbit/s Download, 25 Mbit/s Upload, danach mit max. 64 kbit/s im Up-/Download. Es handelt sich um die technisch mögl. Maximalgeschwindigkeit. Die tatsächlich & durchschnittl. erreichte Geschwindigkeit kann davon abweichen und ist u.a. abhängig vom Endgerät & Netzausbauggebiet. Nutzung im EU-Ausland zu Inlandskonditionen im Rahmen der Regelungen der Europäischen Union zur angemessenen Nutzung (EU-Fair-Use-Policy). Einsehbar in der Preisliste und unter [www.alditalk.de/fup](http://www.alditalk.de/fup). Die Laufzeit beginnt mit dem Zeitpunkt der Aktivierung. Ungenutztes Datenvolumen verfällt am Ende der jew. Laufzeit. Die Tarifoption verlängert sich bei ausreichendem Guthaben autom. um 4 Wochen. Leistungserbringer Mobilfunkdienstleistung: E-Plus Service GmbH (EPS), E-Plus-Straße 1, 40472 Düsseldorf. Netzbetreiber: Telefónica Germany GmbH & Co. OHG. Alle Infos: [alditalk.de](http://alditalk.de). 2. Unlimitiert 1 GB nachbuchen: Ab Unterschreiten von 1 GB kann unbegrenzt oft weiteres Datenvolumen in 1 GB-Schritten kostenlos in der ALDI TALK App nachgebucht werden.

Jetzt auf [alditalk.de](http://alditalk.de) oder in der ALDI TALK App.

MEDION mobile<sup>®</sup> | e-plus<sup>+</sup>



Gültig bis Fr. 26.12.

ALDI FOTO

# WEIHNACHTSZEIT IST GESCHENKEZEIT!



## Fotobuch A4

Stabile Hardcover-Bindung  
Hochwertiger Digitaldruck mit satinmattem Finish  
Inkl. 24 Seiten für 7.99<sup>1</sup>, 32 Seiten für 9.99<sup>1</sup>  
+ 1.99 je weitere 4 Seiten



**-20%**  
**7.99<sup>1</sup>**  
inkl. 24 Seiten ~~9.99~~



**GESCHENK-TIPP:**  
Noch brillantere  
Fotos dank Belichtung  
auf Fotopapier.

**-28%**

**19.99<sup>1</sup>**  
inkl. 26 Seiten ~~27.90~~

## Echtfotobuch A4

Als Hardcover mit Layflat-Bindung für flache Buchseiten  
Mattes oder Hochglanz-Fotopapier wählbar  
Inkl. 26 Seiten, +3.49 je weitere 4 Seiten



**-61%**

**3.79<sup>3</sup>**  
20 x 20 cm ~~9.90~~

## Foto-Leinwand

Foto auf Leinwand im Keilrahmen aus Fichtenholz  
Im Format 40 x 30 cm nur 7.79<sup>3</sup> statt 16.99 (-54%)  
Im Format 60 x 40 cm nur 11.79<sup>3</sup> statt 31.90 (-63%)  
Im Format 80 x 60 cm nur 16.79<sup>3</sup> statt 45.90 (-63%)



**-55%**

**4.49<sup>3</sup>**  
20 x 20 cm ~~9.99~~

## Acrylglas-Bild

Acrylglas von feinsten Qualität  
Im Format 30 x 20 nur 4.79<sup>1</sup> statt 13.99 (-65%)  
Im Format 60 x 40 cm nur 19.79<sup>1</sup>  
Im Format 80 x 60 cm nur 32.79<sup>1</sup> statt 64.99 (-49%)



**-51%**

**4.79<sup>1</sup>**  
A4 Digitaldruck ~~9.90~~

## Wandkalender A4 & A3

Als Digitaldruck oder auf professionellem Echtfotopapier  
A4 Fotopapier nur 7.79<sup>1</sup> statt 11.90 (-34%)  
A3 Digitaldruck nur 8.49<sup>3</sup> statt 14.90 (-43%)  
A3 Fotopapier nur 14.79<sup>3</sup> statt 20.99 (-29%)

<sup>1</sup>Angebot gültig vom 3.11.2025 bis zum 26.12.2025 auf das Fotobuch A4 Hardcover Digitaldruck inkl. 24 und 32 Seiten, das Fotobuch A4 Hardcover Fotopapier inkl. 26 Seiten, die Wandkalender A4 Digitaldruck und Fotopapier, die Foto-Leinwand 60x40 cm, das Acrylglas 30x20, 60x40, 80x60 cm. <sup>2</sup>Angebot gültig vom 17.11.2025 bis zum 26.12. auf den Wandkalender A3 Fotopapier. <sup>3</sup>Angebot gültig vom 1.12.2025 bis zum 26.12.2025 auf die Foto-Leinwand 20x20, 40x30, 80x60, das Acrylglas 20x20 cm, den Wandkalender A3 Digitaldruck. <sup>4</sup>Kein Rabatt auf Zubehör und Versandkosten. Alle Preise inkl. MwSt. zzgl. Versandkosten (4.99 € pro Bestellung, bei Versand auf eine deutsche Insel 15 €). Änderungen und Irrtümer vorbehalten. Rabattcode wird automatisch im Warenkorb hinterlegt. Ein Code je Warenkorb einlösbar und nur solange der Vorrat reicht. Vertragspartner ist die Picanova GmbH, Hohenzollernring 25, 50672 Köln. <sup>5</sup>Mehr Informationen unter fotohits.de

Jetzt auch die ALDI FOTO-App entdecken!





Mo. 08.12. – So. 21.12.

ALDI REISEN

# DEIN INDIVIDUELLER ROAD TRIP.



pro Person ab

**360 €**

im Doppelzimmer

**Top-Angebot**

## Malta & Gozo Doppelter Inselzauber



Dez. 25 - Sep. 26

- 6 Nächte ab/an Valletta
- Inkl. Mietwagen (Kleinwagen) für 6 Nächte
- Route, Dauer, Hin- & Rückflug und weitere Reisebausteine flexibel buchbar

**Jetzt buchen**



pro Person ab

**900 €**

im Doppelzimmer

**Top-Angebot**

## Irland Irlands schönen Süden erkunden

- 9 Nächte ab/an Dublin
- Inkl. Mietwagen (Kleinwagen) für 9 Nächte
- Route, Dauer, Flüge & Ausflüge flexibel buchbar



Dez. 25 - Sep. 26

**Jetzt buchen**



pro Person ab

**1.100 €**

im Doppelzimmer

**Top-Angebot**

## USA - Florida Reise durch den Sunshine State

- 12 Nächte ab/an Miami
- Inkl. Mietwagen (Kleinwagen) für 12 Nächte
- Route, Dauer, Flüge & Ausflüge flexibel buchbar



Dez. 25 - Sep. 26

**Jetzt buchen**

**Veranstalter:** Berge & Meer Touristik GmbH, Andréestraße 27, 56578 Rengsdorf, aldi-sued@berge-meer.de  
Tagesaktuelle Preise. Änderungen vorbehalten. Begrenztes Kontingent der Reisen. Anzahlung 25 % des Reisepreises (mind. 25 € p. P.) nach Rechnungserhalt, Restzahlung bis 30 Tage vor Reiseantritt. Maßgeblich sind Reisebestätigung, AGB sowie die rechtlichen Informationen zur Pauschalreise (Einsicht auf [aldi-reisen.de](https://www.aldi-reisen.de)).

Weitere spannende Reise-Highlights findest du auf [aldi-reisen.de](https://www.aldi-reisen.de)



Dauerhaft erhältlich

**ALDI GRÜNE ENERGIE**

# ZUKUNFT **GRÜN** GESTALTEN!

EINFACH ZU ÖKOSTROM<sup>1,2</sup>  
WECHSELN!



**JETZT  
EINFACH  
WECHSELN**

**MIT GÜNSTIGEN TARIFEN  
ZUR GRÜNEN ENERGIE.**



Sorgenfrei dank 12-monatiger Preisgarantie



Nachhaltig mit Strom aus 100% Wasserkraft<sup>2</sup>

<sup>1</sup> Dein Vertragspartner und Leistungsbringer ist die PFALZWERKE AKTIENGESELLSCHAFT, Wredestraße 35, 67059 Ludwigshafen am Rhein, unter der Marke 123energie.

<sup>2</sup> ALDI Grünstrom wird zu 100 % aus Wasserkraft gewonnen und stammt vollständig aus TÜV SÜD zertifizierten Kraftwerken. Erfahre mehr zum TÜV SÜD sowie über Zertifizierungsverfahren im Bereich Erzeugungszertifizierung von Strom aus erneuerbaren Energien unter [tuvsud.com/erzeugung-ee](https://tuvsud.com/erzeugung-ee).



# HEISSE DEALS FÜR ALLE

Finde jetzt die besten DEALS zum ALDI Preis

AUF **ALDI-DEALS.DE**

mit Angeboten in den  
Bereichen...



Tickets



Events



Flüge

...und Vieles mehr!



 **ALDI  
DEALS**

[aldi-deals.de](https://aldi-deals.de)



# ALLES AUS DER ALDI WELT.

UNSER **SORTIMENT**  
ENTDECKEN.



**WAS KOCHTE ICH HEUTE?**

ENTDECKE **7 REZEPTE** FÜR  
DEINE WOCHEN.



[Zu den Rezepten](#)

UNSEREN DIGITALEN PROSPEKT  
GIBT'S IN UNSERER **APP**, AUF DER  
**WEBSITE**, IM **NEWSLETTER** UND  
AUF **WHATSAPP**.

Informiere dich & melde dich für unsere ALDI SÜD Kanäle an:



ALDI SÜD App



[aldi-sued.de](https://aldi-sued.de)



Newsletter



WhatsApp



Mit Naturland  
für mehr Artenvielfalt.

Unterstütze das  
Naturland-Förderprogramm  
„Für mehr Artenvielfalt“ mit dem Kauf  
Naturland-zertifizierter Produkte aus  
dem NUR NUR NATUR Sortiment.

[Erfahre mehr](#)



Nur NUR  
**NATUR**  
BIO, DAS WEITER GEHT



Gutes für alle.



